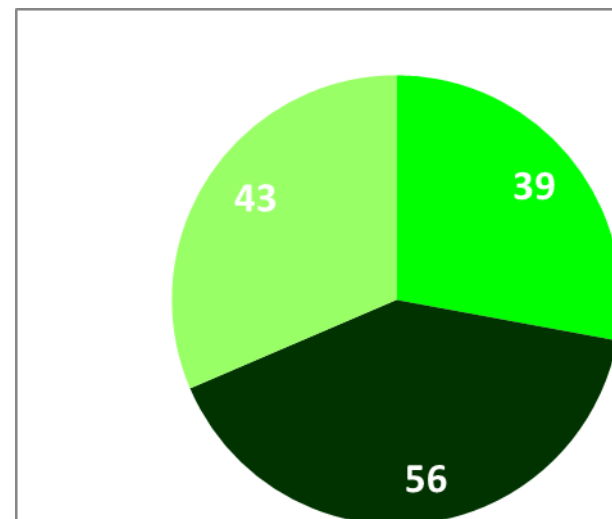
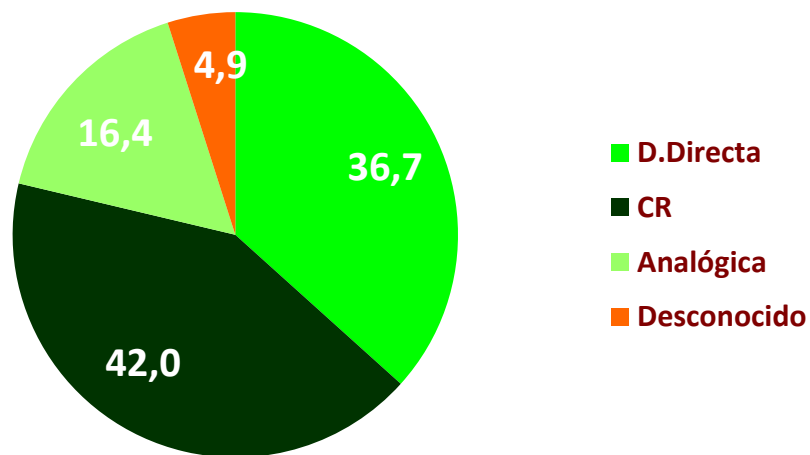
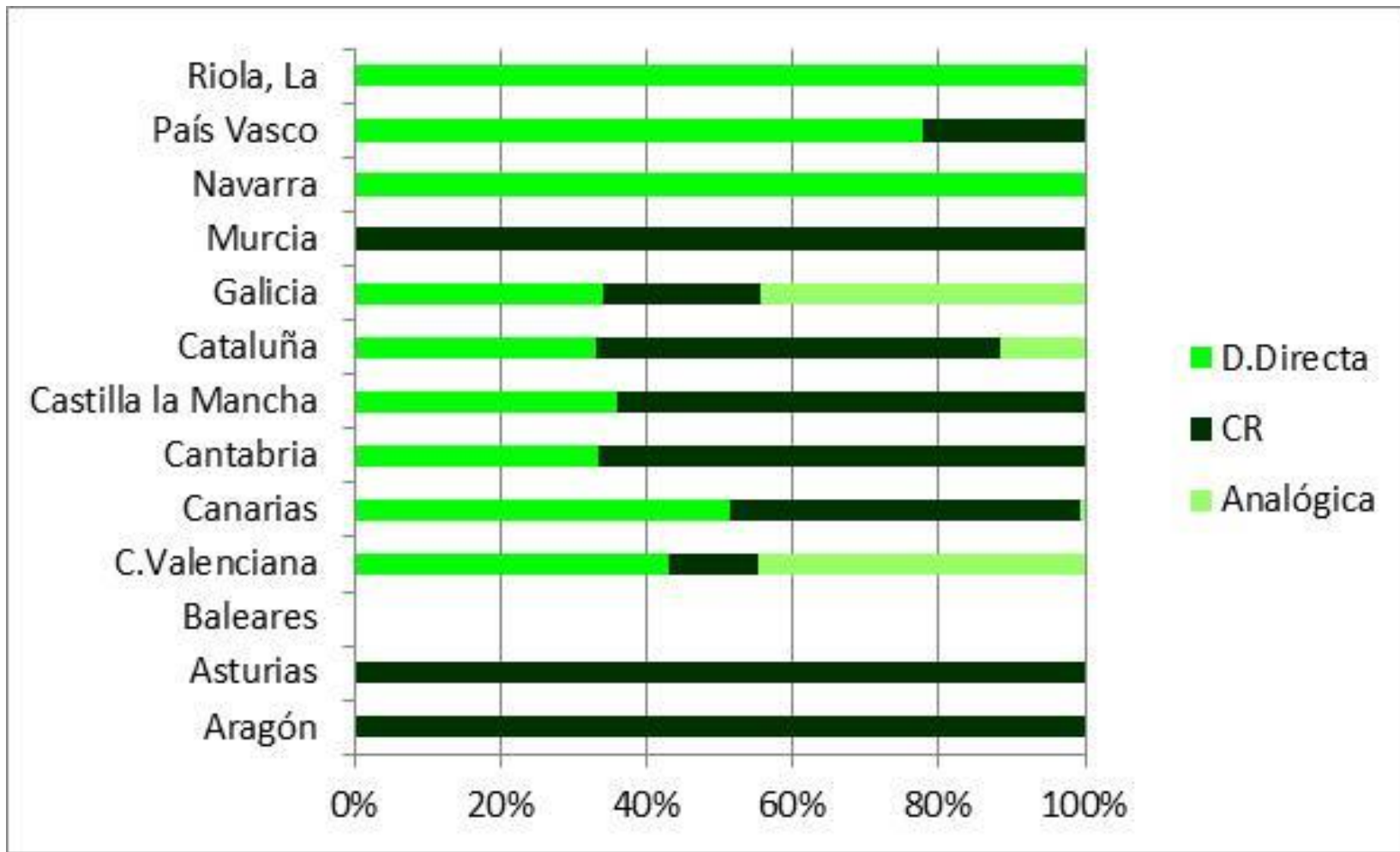


Indicadores de proceso y resultado por tipo de mamografía 2012

(datos obtenidos en mayo 2014)

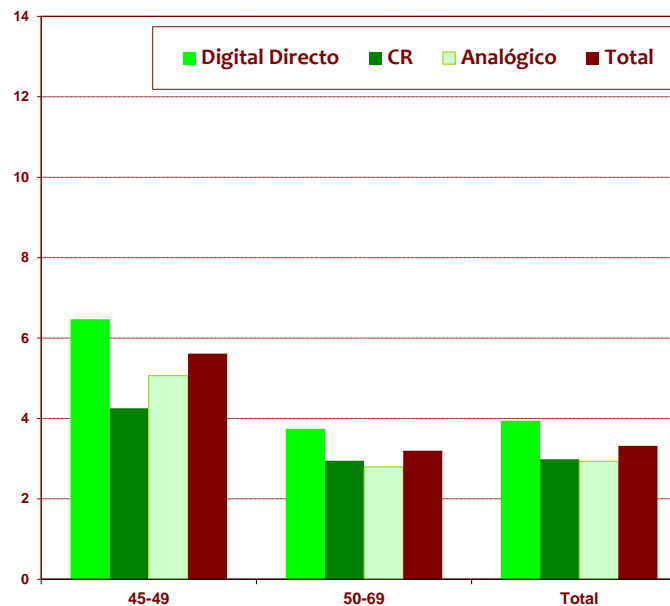
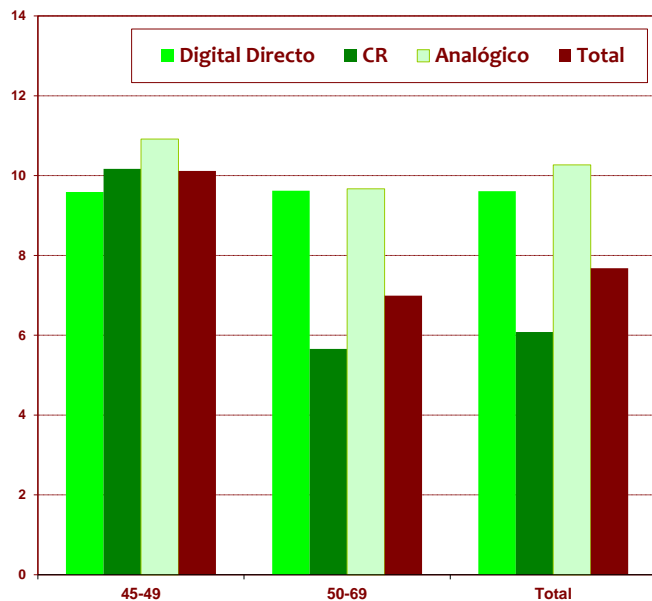
	D.Directa	CR	Analógica	Desconocido	TOTAL
Aragón	-	45.160	-	-	45.160
Asturias	-	51.165	-	-	51.165
Baleares	-	-	-	19.211	19.211
C.Valenciana	98.664	28.499	102.978	-	230.141
Canarias	36.987	34.638	450	-	72.075
Cantabria	8.939	17.904	-	-	26.843
Castilla la Mancha	30.198	54.281	-	-	84.479
Cataluña	95.987	161.396	34.104	28.558	320.045
Galicia	47.090	30.204	62.027	-	139.321
Murcia	-	69.012	-	-	69.012
Navarra	40.955	-	-	-	40.955
País Vasco	71.503	20.280	-	12.197	103.980
Riola, La	16.677	-	-	-	16.677
	447.000	512.539	199.559	59.966	1.219.064





Pruebas adicionales

	Inicial			Sucesivo		
	45-49	50-69	Total	45-49	50-69	Total
Digital Directo	9,59	9,62	9,61	6,47	3,74	3,94
CR	10,17	5,66	6,08	4,25	2,95	2,99
Analógico	10,92	9,67	10,27	5,06	2,80	2,94
Total	10,12	6,99	7,68	5,61	3,20	3,32

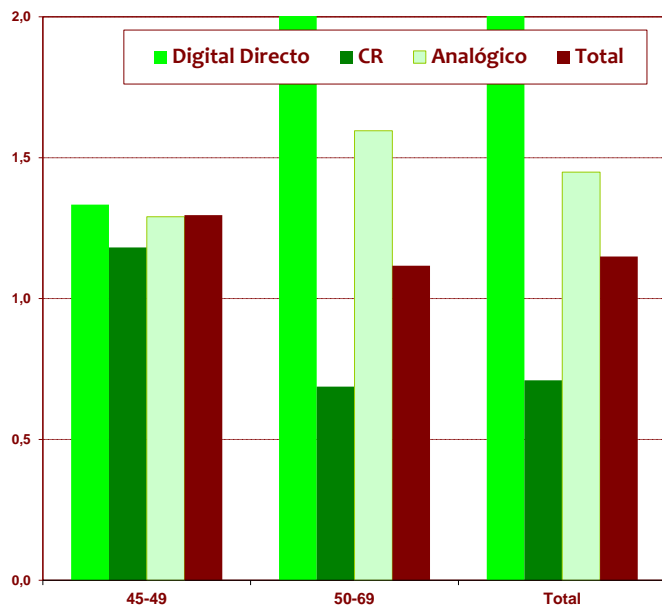


Pruebas adicionales invasivas

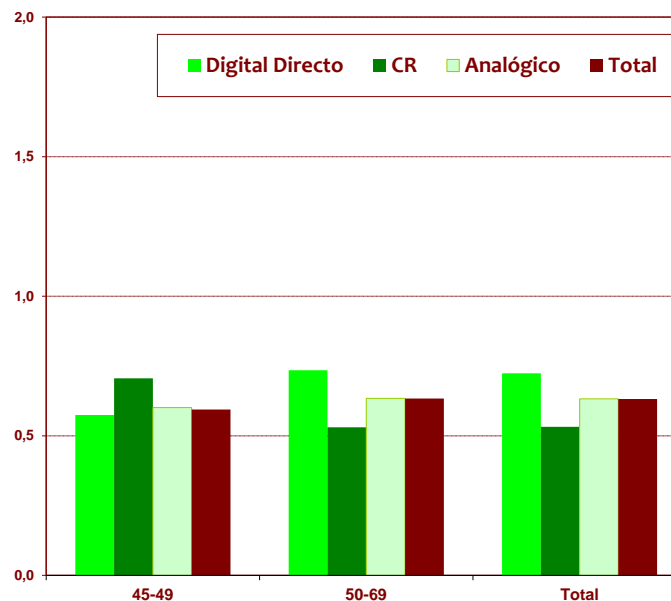


	Inicial			Sucesivo		
	45-49	50-69	Total	45-49	50-69	Total
Digital Directo	1,33	2,06	2,06	0,57	0,74	0,72
CR	1,18	0,69	0,71	0,71	0,53	0,53
Analógico	1,29	1,60	1,45	0,60	0,63	0,63
Total	1,30	1,12	1,15	0,59	0,63	0,63

Inicial



Sucesivo

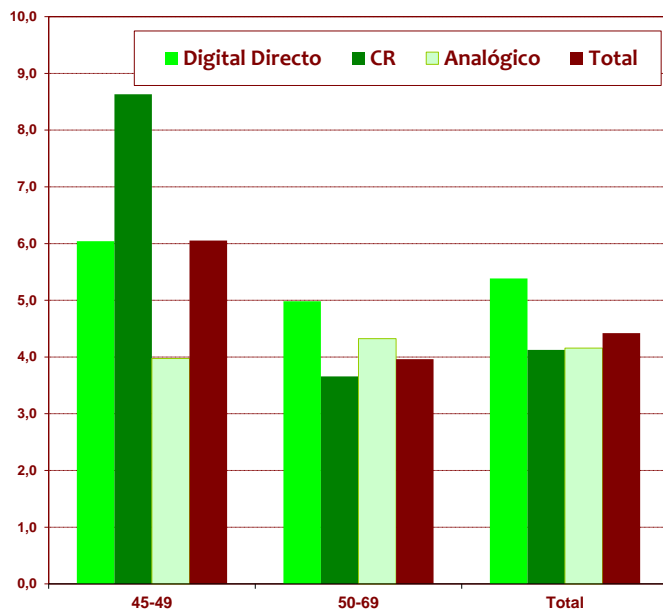


Revisiones intermedias

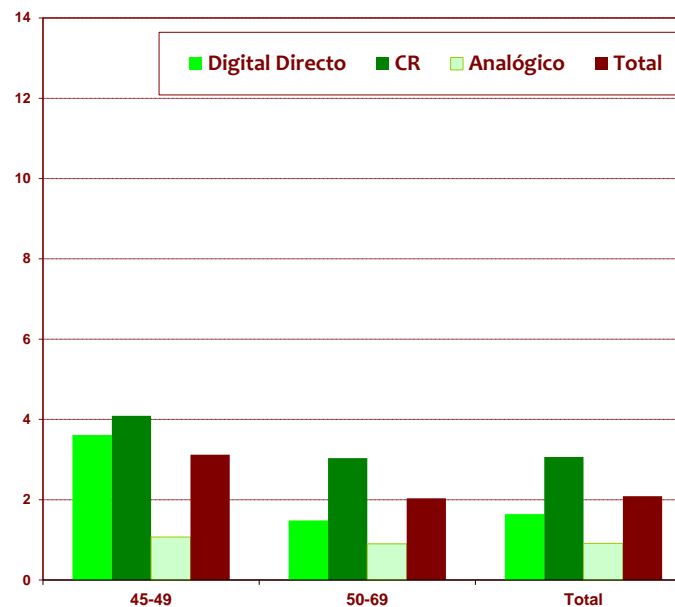


	Inicial			Sucesivo		
	45-49	50-69	Total	45-49	50-69	Total
Digital Directo	6,04	4,98	5,39	3,61	1,48	1,64
CR	8,63	3,66	4,13	4,09	3,04	3,07
Analógico	3,97	4,32	4,16	1,07	0,90	0,91
Total	6,05	3,96	4,42	3,12	2,03	2,09

Inicial



Sucesivo



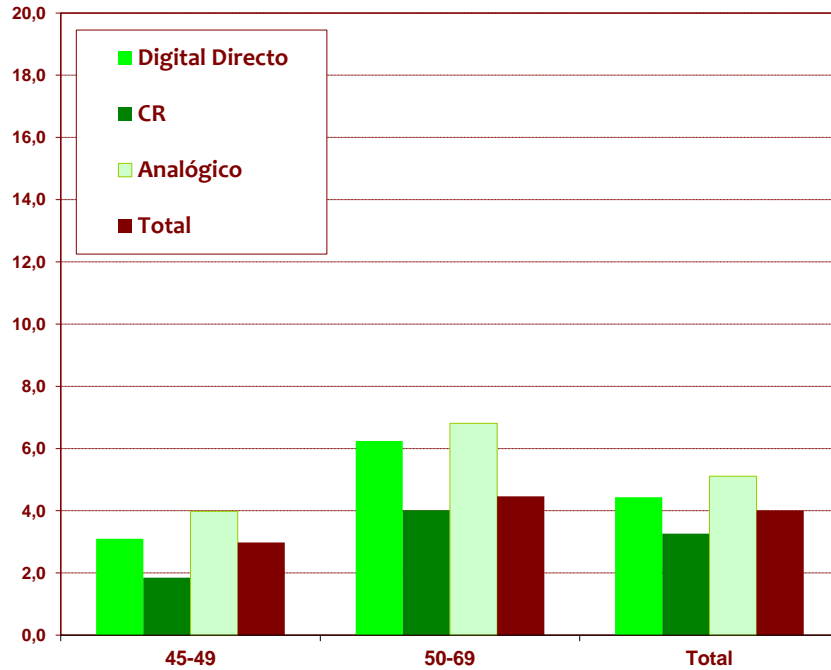
VPP pruebas adicionales (cribado)

Pruebas adicionales %

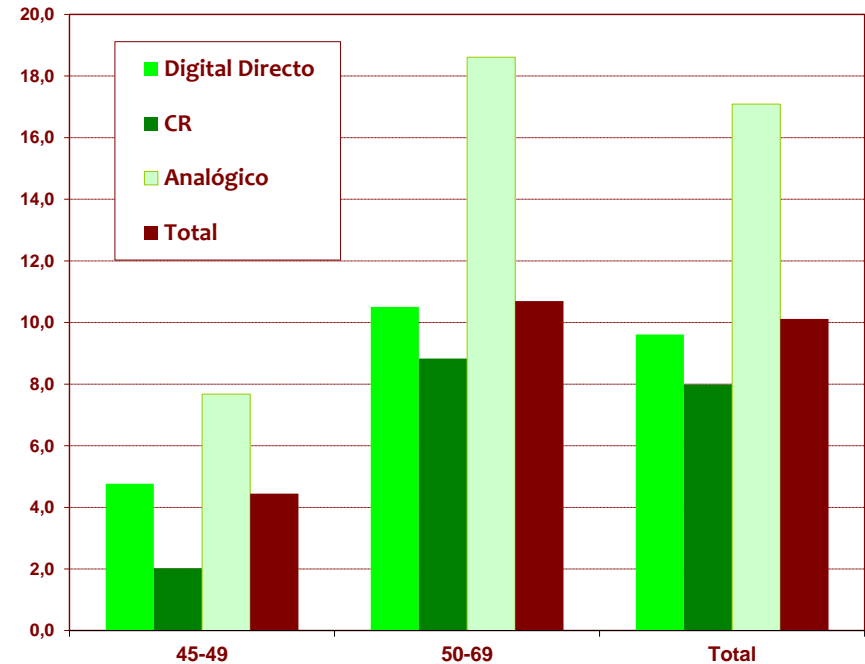
T. Detectados %

	Inicial			Sucesivo		
	45-49	50-69	Total	45-49	50-69	Total
Digital Directo	3,10	6,24	4,43	4,77	10,50	9,61
CR	1,85	4,02	3,26	2,03	8,83	7,99
Analógico	3,98	6,81	5,11	7,68	18,61	17,09
Total	2,98	4,46	4,01	4,44	10,70	10,11

Inicial



Sucesivo



VPP Adicionales invasivas (cribado)

Pruebas adicionales invasivas %

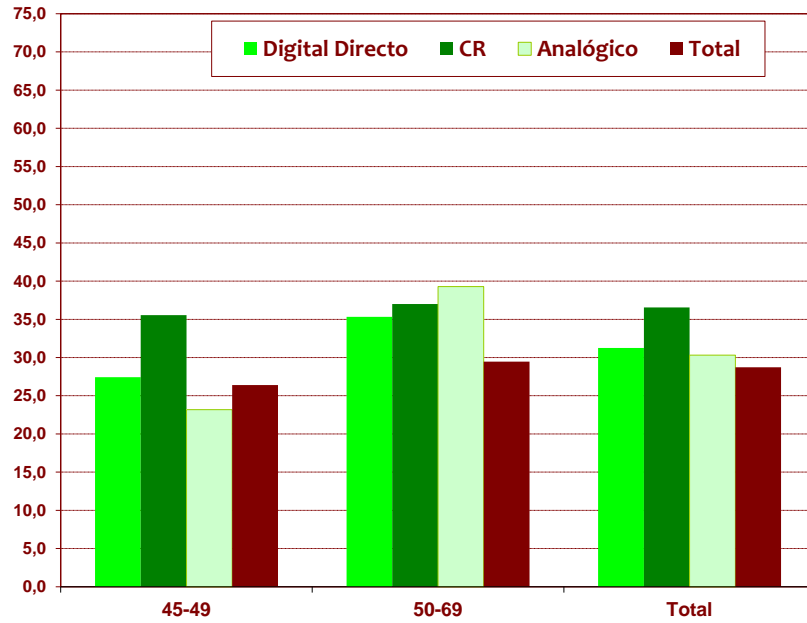
T. Detectados %

	Inicial			Sucesivo				Inicial			Sucesivo		
	45-49	50-69	Total	45-49	50-69	Total		45-49	50-69	Total	45-49	50-69	Total
Digital Directo	1,58	1,63	1,63	0,66	0,66	0,66	Digital Directo	4,33	5,74	5,08	2,93	3,92	3,83
CR	1,18	1,31	1,29	0,40	0,59	0,59	CR	4,21	4,83	4,71	2,30	3,39	3,36
Analógico	1,58	1,21	1,39	0,79	0,65	0,66	Analógico	3,66	4,74	4,21	3,18	4,26	4,18
Total	1,53	1,58	1,57	0,68	0,66	0,66	Total	4,05	4,64	4,50	2,96	3,77	3,73

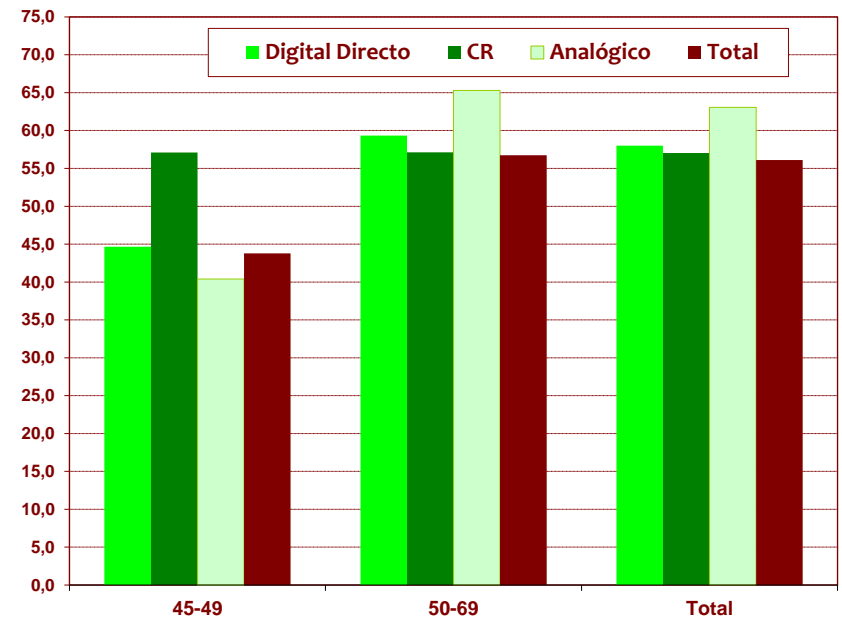
	Inicial			Sucesivo		
	45-49	50-69	Total	45-49	50-69	Total
Digital Directo	27,43	35,31	31,25	44,66	59,34	58,01
CR	35,54	37,00	36,55	57,09	57,12	57,02
Analógico	23,17	39,28	30,32	40,39	65,29	63,06
Total	26,41	29,45	28,73	43,77	56,74	56,10

No se incluye Castilla la Mancha

Inicial



Sucesivo

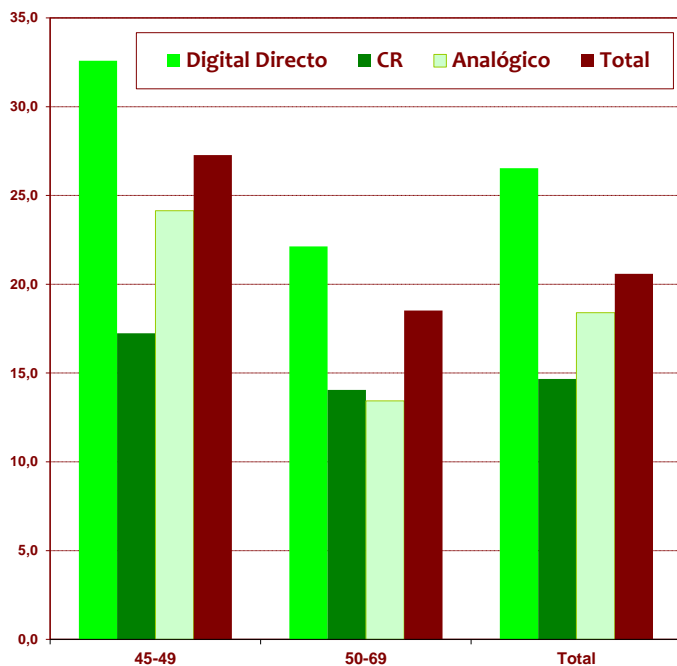


Tumores detectados: % Tis

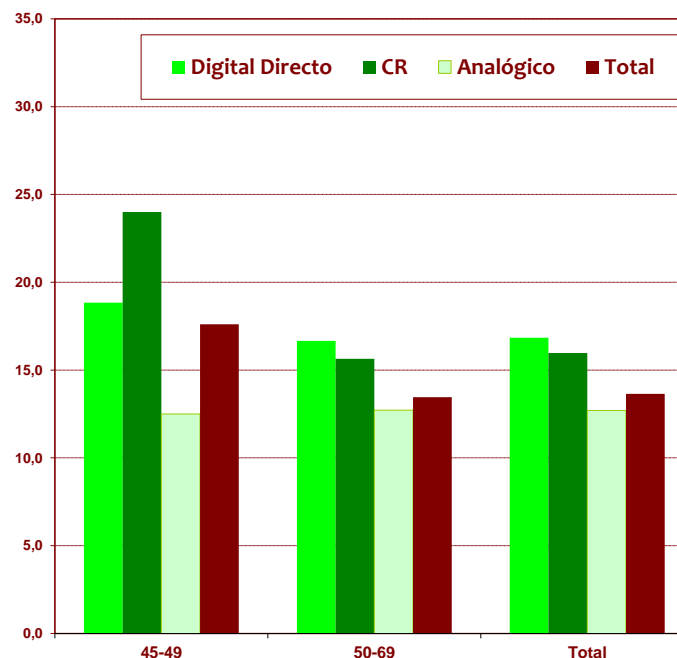


	Inicial			Sucesivo		
	45-49	50-69	Total	45-49	50-69	Total
Digital Directo	32,58	22,13	26,54	18,84	16,67	16,84
CR	17,24	14,05	14,67	24,00	15,65	15,97
Analógico	24,14	13,43	18,40	12,50	12,71	12,70
Total	27,27	18,52	20,59	17,61	13,46	13,64

Inicial



Sucesivo



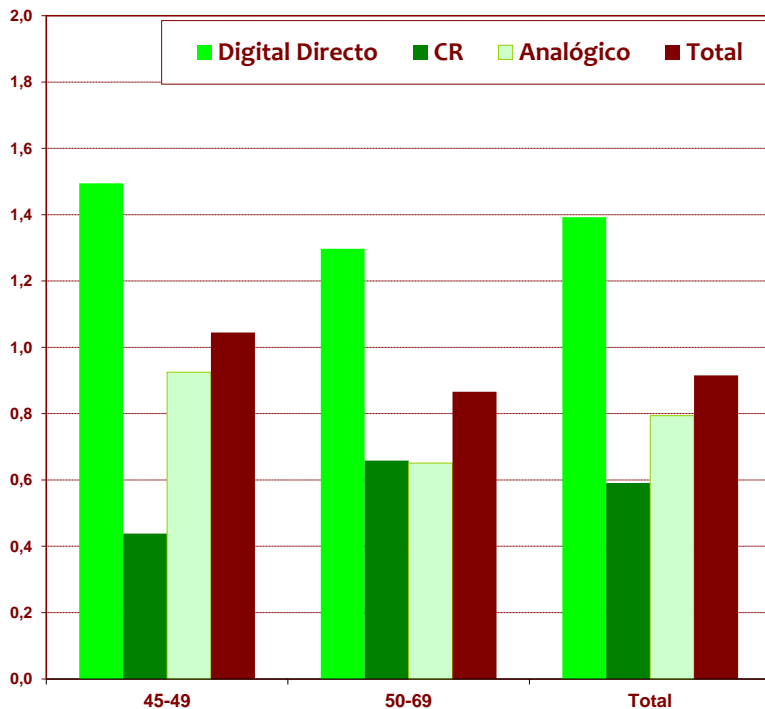
Tumores detectados



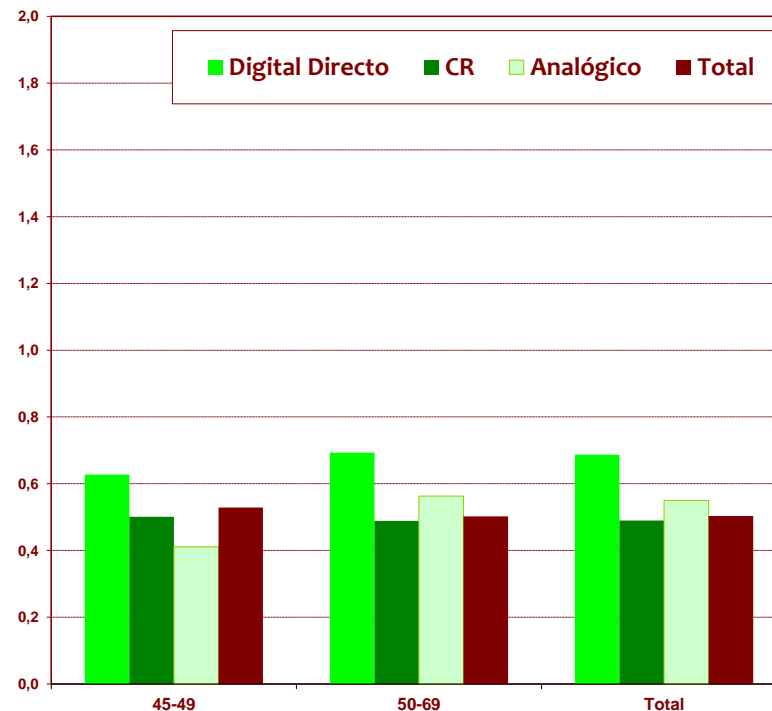
	Inicial			Sucesivo		
	45-49	50-69	Total	45-49	50-69	Total
Digital Directo	1,49	1,30	1,39	0,63	0,69	0,69
CR	0,44	0,66	0,59	0,50	0,49	0,49
Analógico	0,92	0,65	0,79	0,41	0,56	0,55
Total	1,04	0,87	0,92	0,53	0,50	0,50

Tasa detección de Tis %

Inicial



Sucesivo



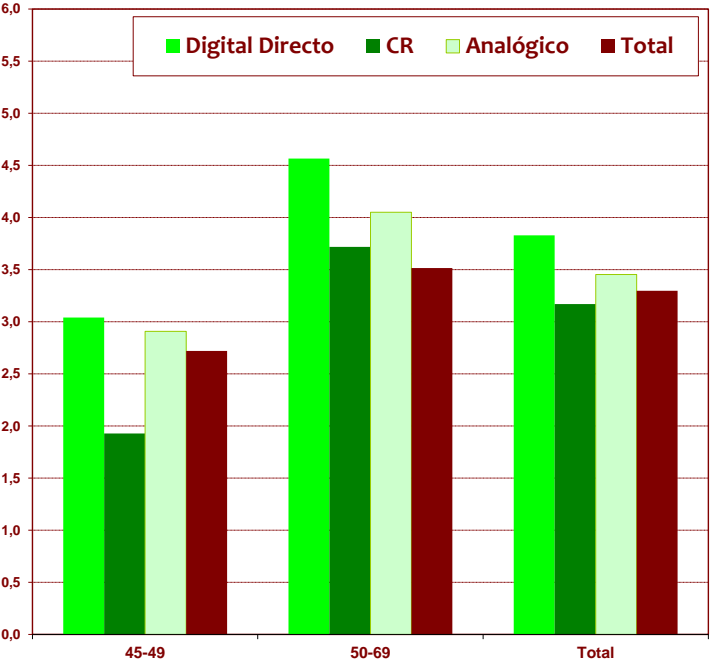
Tumores detectados



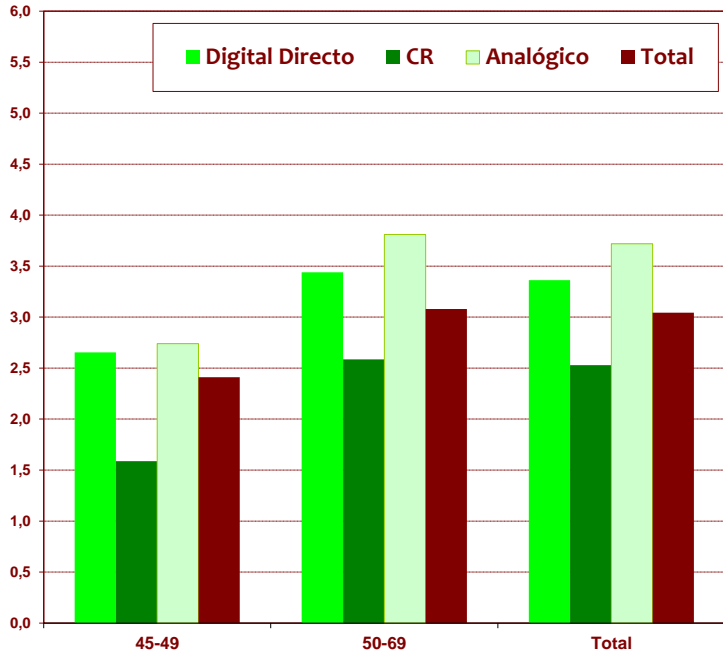
	Inicial			Sucesivo		
	45-49	50-69	Total	45-49	50-69	Total
Digital Directo	3,04	4,56	3,83	2,65	3,44	3,36
CR	1,93	3,72	3,17	1,59	2,59	2,53
Analógico	2,91	4,05	3,45	2,74	3,81	3,72
Total	2,72	3,51	3,30	2,41	3,08	3,04

Tasa detección de tumores invasivos ‰

Inicial



Sucesivo

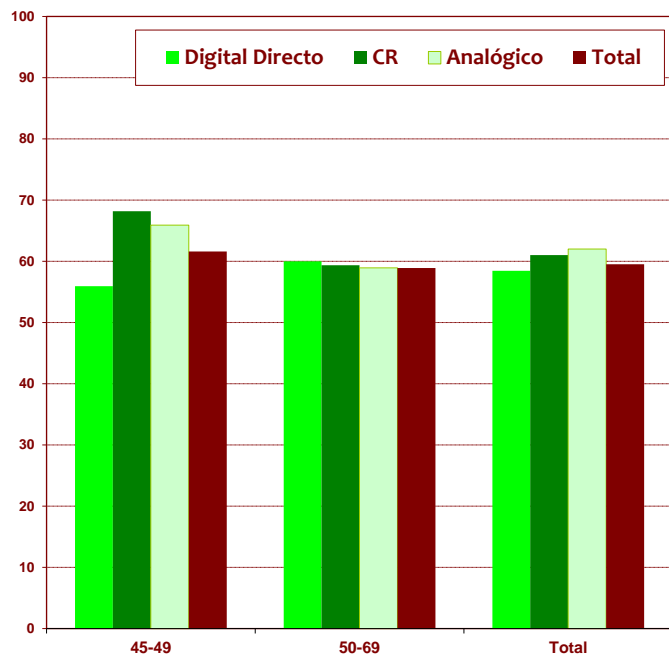


Tumores detectados: % N(-)

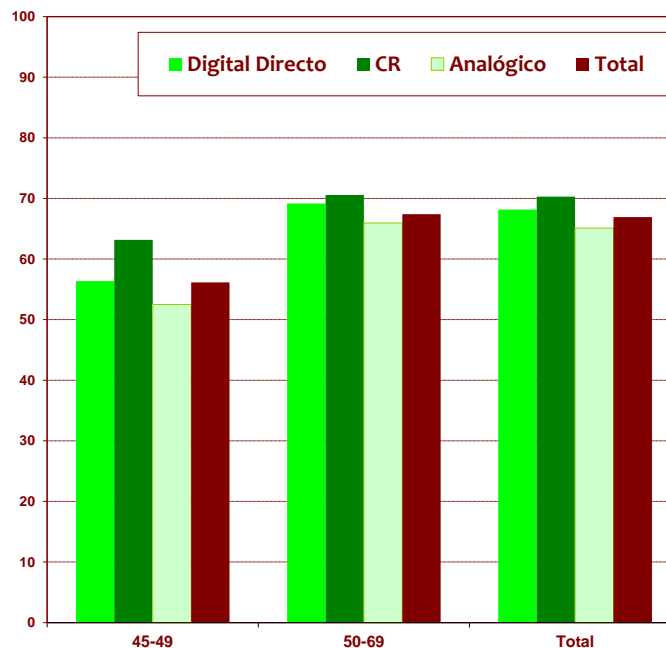


	Inicial			Sucesivo		
	45-49	50-69	Total	45-49	50-69	Total
Digital Directo	55,93	60,00	58,44	56,36	69,16	68,17
CR	68,18	59,38	61,02	63,16	70,57	70,30
Analógico	65,91	58,93	62,00	52,50	65,95	65,11
Total	61,60	58,92	59,53	56,14	67,40	66,91

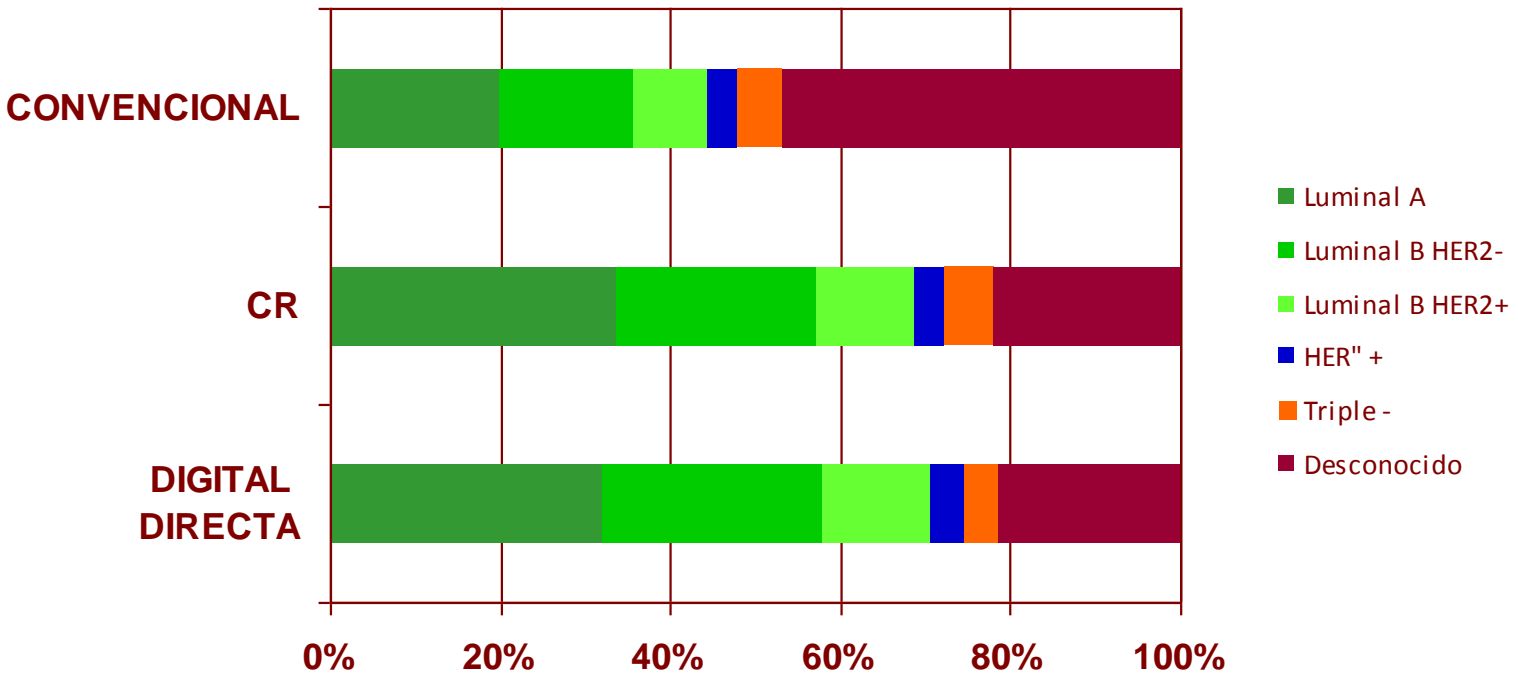
Inicial



Sucesivo

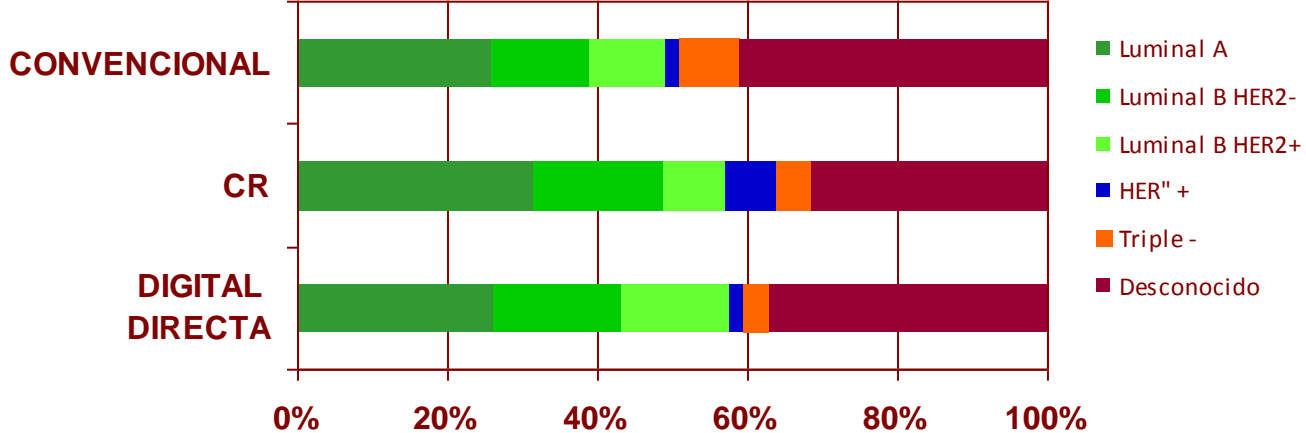


Tumores invasivos detectados: Clasificación molecular



Tumores invasivos detectados: Clasificación molecular

Inicial



Sucesivo

